

Powiatowy Urząd Pracy w Gliwicach

**RANKING ZAWODÓW
DEFICYTOWYCH
I NADWYŻKOWYCH
W GLIWICACH
ZA ROK 2006**

**POWIATOWY RAPORT ROCZNY
II/P/2006**

Gliwice 2007

SPIS TREŚCI

	str
Wstęp	4
I. Założenia ogólne do monitoringu zawodów deficytowych i nadwyżkowych	5
II. Analiza i diagnoza	10
1. Bezrobocie i oferty pracy	10
2. Edukacja	13
3. Pracodawcy	16
4. Zawody deficytowe i nadwyżkowe.....	20
5. Podsumowanie.....	24
III. Prognoza	26
IV. Wnioski	29
Załączniki	40
Załącznik nr 1. T-II/P-1. Bezrobotni według zawodów w Gliwicach. Stan na koniec roku 2006 roku	
Załącznik nr 2. T-II/P-2. Napływ bezrobotnych według zawodów w Gliwicach w 2006 roku.	
Załącznik nr 3. T-II/P-2. Napływ bezrobotnych według zawodów w Gliwicach w 2006 roku	
Załącznik nr 4. Oferty pracy według zawodów w Gliwicach w 2006 roku	
Załącznik nr 5. T-II/P-4. Zawody deficytowe i nadwyżkowe w Gliwicach w 2006 roku	
Załącznik nr 6. T-II/P-5. Ranking zawodów deficytowych i nadwyżkowych w Gliwicach w 2006 roku	
Załącznik nr 7. T-II/P-7. Ranking zawodów generujących długotrwałe bezrobocie w Gliwicach w 2006 roku	
Załącznik nr 8. T-II/P-8. Ranking zawodów generujących długotrwałe bezrobocie w Gliwicach w 2006 roku	
Załącznik nr 9. T-II/P-9. Bezrobotni wg rodzaju działalności ostatniego miejsca pracy oraz oferty pracy w Gliwicach w 2006 roku	
Załącznik nr 10. T-II/P-9a. Struktura bezrobotnych i ofert pracy według PKD w Gliwicach w 2006 roku	

Załącznik nr 11. T-II/P-10. Ranking zawodów zgłoszonych w ofertach pracy w Gliwicach w 2006 roku ze względu na wskaźnik szansy uzyskania oferty

Załącznik nr 12. T-II/P-11. Ranking zawodów zgłoszonych w ofertach pracy w Gliwicach w 2006 roku ze względu na wskaźnik szansy uzyskania oferty

Załącznik nr 13. T-II/P-4.1. Absolwenci zarejestrowani w PUP w Gliwicach według szkół i zawodów w roku 2006 oraz przewidywani absolwenci w roku 2007.

Załącznik nr 14. T-II/P-4.2. Struktura zawodowa absolwentów według poziomu wykształcenia i zawodów w Gliwicach w latach 2006 i 2007.

Załącznik nr 15. T-II/P-3.1. Przewidywane przyjęcia i zwolnienia pracowników wg rodzaju prowadzonej według prowadzonej działalności w okresie od 31.10.2006 do 31.10.2070

Załącznik nr 16. T-II/P-3.4. Przewidywane przyjęcia i zwolnienia pracowników według grup zawodów w okresie od 31.10.2006 do 31.10.2070

Załącznik nr 17. T-II/P-4.1. Przewidywane przyjęcia i zwolnienia pracowników według grup zawodów w okresie od 31.10.2006 do 31.10.2070

Załącznik nr 18. T-II/P-5.1. katalog zawodów deficytowych i nadwyżkowych do raportu powiatowego.

WSTĘP

Ustawa z dnia 20 kwietnia 2004 r. o promocji zatrudnienia i instytucjach rynku pracy w artykule 8.1. mówi, iż do zadań samorządu województwa w zakresie polityki rynku pracy należy m.in.: opracowywanie analiz rynku pracy i badanie popytu na pracę, w tym prowadzenie monitoringu zawodów deficytowych i nadwyżkowych (pkt 3). Natomiast w artykule 9.1. jest mowa o zadaniach samorządu powiatu w zakresie polityki rynku pracy. Należy do nich m.in.: opracowywanie analiz i sprawozdań, w tym prowadzenie monitoringu zawodów deficytowych i nadwyżkowych oraz dokonywanie ocen dotyczących rynku pracy na potrzeby powiatowej rady zatrudnienia oraz organów zatrudnienia (pkt 9).

Opierając się na powyższych zapisach ustawy oraz systemie statystyczno-sprawozdawczym z rynku pracy (sprawozdania: MPiPS-01, MPiPS-02, MPiPS-04, MPiPS-05 i MPiPS-06) wprowadzono „do praktyki działania powiatowych i wojewódzkich urzędów pracy oraz szkół ponadgimnazjalnych jednolitej metody, służącej bieżącej koordynacji szkolenia bezrobotnych oraz kierunków kształcenia zawodowego z potrzebami rynku pracy, o nazwie: „Monitoring zawodów deficytowych i nadwyżkowych”¹.

Wdrożenie monitoringu zawodów deficytowych i nadwyżkowych pozwala w szczególności na:

- określenie kierunków i natężenia zmian zachodzących w strukturze zawodowo-kwalifikacyjnej na lokalnych, regionalnych i krajowym rynku pracy,
- stworzenie bazy informacyjnej dla opracowania przyszłych struktur zawodowo-kwalifikacyjnych w układzie lokalnym, regionalnym i krajowym,
- określenie odpowiednich kierunków szkolenia bezrobotnych, zapewniając większą efektywność organizowanych szkoleń,
- bieżącą korektę poziomu, struktury i treści kształcenia zawodowego (dotyczy władz oświatowych oraz dyrekcji szkół),
- usprawnienie poradnictwa zawodowego poprzez wskazanie zawodów deficytowych i nadwyżkowych,
- usprawnienie pośrednictwa pracy poprzez uzyskanie informacji o planowanych ofertach pracy na rok przyszły oraz przewidywanej liczbie absolwentów według zawodów,
- ułatwienie realizacji programów specjalnych dla aktywizacji osób długotrwale bezrobotnych w celu promowania ich ponownego zatrudnienia.

¹ „Zalecenia metodyczne do prowadzenia monitoringu zawodów deficytowych i nadwyżkowych” Departament Rynku Pracy Ministerstwa Gospodarki, Pracy i Polityki Społecznej, Warszawa 2003

Niniejszy raport składa się z trzech części. W części I omówione są ogólne założenia monitoringu oraz metodologia badań. **Część II - diagnostyczna**, obejmuje analizę zawodów deficytowych i nadwyżkowych w roku 2006, opracowaną w oparciu o dane ze sprawozdania MPiPS-01. **Część III - prognostyczna**, obejmuje analizę zawodów deficytowych i nadwyżkowych w oparciu o diagnozę oraz badania sondażowe przeprowadzone w szkołach, oraz w zakładach pracy, dotyczących planowanych przyjęć i zwolnień pracowników w roku 2007.

I. ZAŁOŻENIA OGÓLNE DO MONITORINGU ZAWODÓW DEFICYTOWYCH I NADWYŻKOWYCH²

Prezentowana w opracowaniu metoda wykorzystuje istniejące w tym zakresie dotychczasowe doświadczenia w kraju, w tym w szczególności:

- Wojewódzkiego Urzędu Pracy w Poznaniu,
- **Międzygminnego Ośrodka Doradztwa i Orientacji Zawodowej Gliwic, Zabrze, Knurowa i Pyskowic (eksperyment gliwicki),³**
- projekt prof. M. Kabaja opublikowany w książce pt. „Strategie i programy przeciwdziałania bezrobociu” (Wydawnictwo Naukowe SCHOLAR, Warszawa 1997),
- Krajowego Urzędu Pracy w zakresie pilotażowego wdrożenia monitoringu zawodów w wybranych województwach,
- Międzyresortowego Zespołu do Prognozowania Popytu na Pracę, działającego przy Rządowym Centrum Studiów Strategicznych, w zakresie analizy dorobku metodologicznego oraz efektywności praktycznej monitoringu rynku pracy według zawodów, stosowanego w różnych ośrodkach w kraju⁴.

Jednocześnie przy opracowaniu zasad organizacji i funkcjonowania systemu monitoringu zawodów deficytowych i nadwyżkowych przyjęto założenie o maksymalnym wykorzystaniu informacji zbieranych w ramach obowiązującej sprawozdawczości o rynku pracy.

Podstawowe definicje

- **monitoring zawodów deficytowych i nadwyżkowych**, to proces systematycznego obserwowania zjawisk zachodzących na rynku pracy dotyczących kształtowania popytu na pracę i podaży

² Rozdział ten został opracowany na podstawie „Zaleceń metodycznych do prowadzenia monitoringu zawodów deficytowych i nadwyżkowych”, przesłanych wszystkim urzędem pracy przez Departament Rynku Pracy Ministerstwa Gospodarki, Pracy i Polityki Społecznej w roku 2005

³J.Rittau, A.Kasperek, R.Rewkowski „Monitoring rynku pracy Gliwic, Knurowa i Pyskowic z uwzględnieniem zawodów deficytowych i nadwyżkowych; Gliwice 1994-97” Międzygminny Ośrodek Doradztwa i Orientacji Zawodowej Gliwic, Zabrze, Knurowa i Pyskowic Gliwice 1998

⁴ Szerzej: B.Łukasiewicz *Analiza dorobku metodologicznego oraz efektywności praktycznej monitoringu rynku pracy według zawodów, stosowanego w różnych ośrodkach w kraju*; Studia i materiały Tom IX, Rządowe Centrum Studiów Strategicznych Warszawa 2002

zasobów pracy w przekroju terytorialno – zawodowym oraz formułowania na tej podstawie ocen, wniosków i krótkotrwałych prognoz niezbędnych dla prawidłowego funkcjonowania systemów: szkolenia bezrobotnych oraz kształcenia zawodowego.

- **zawód deficytowy**, to zawód, na który występuje na rynku pracy wyższe zapotrzebowanie niż liczba osób poszukujących pracy w tym zawodzie.
- **zawód nadwyżkowy**, to zawód, na który występuje na rynku pracy mniejsze zapotrzebowanie niż liczba osób poszukujących pracy w tym zawodzie.
- **zawód wykazujący równowagę (zrównoważony)**, to zawód, dla którego liczba ofert pracy równoważy liczbę osób poszukujących pracy.

Źródła informacji monitoringu

Podstawowymi źródłami informacji do prowadzenia monitoringu zawodów deficytowych i nadwyżkowych są dane zgromadzone w powiatowych urzędach pracy, dotyczące osób bezrobotnych oraz zgłoszonych ofert pracy według zawodów i specjalności, a także zgłoszonych ofert pracy według Polskiej Klasyfikacji Działalności (PKD) oraz informacje oparte na badaniach sondażowych w zakładach pracy dotyczących obecnego stanu zatrudnienia oraz przewidywanych przyjęć i zwolnień pracowników według zawodów w ciągu najbliższego roku, jak również informacje oparte na badaniach sondażowych w szkołach ponadgimnazjalnych w zakresie przewidywanej liczby absolwentów według zawodów w danym roku szkolnym.

SZCZEGÓŁOWE ZALECENIA METODYCZNE DO OPRACOWANIA ROCZNEGO RAPORTU POWIATOWEGO (RAPORT – II/P)

Źródła informacji

Źródłem informacji do opracowania RAPORTU – II/P/2006 są:

- Załącznik 3 do sprawozdania MPiPS-01 – „*Bezrobotni oraz oferty pracy według zawodów i specjalności za 2006 rok*”
- Załącznik 2 do sprawozdania MPiPS-01 – „*Bezrobotni według rodzaju działalności ostatniego miejsca pracy oraz oferty pracy. Stan za 2006 rok*”.
- Analiza oparta jest na wygenerowanych na podstawie powyższych sprawozdaniach tabelach.
- Badania sondażowe przeprowadzone w szkołach ponadgimnazjalnych w zakresie przewidywanej liczby absolwentów według zawodów w roku szkolnym 2005/06 i 2006/07.
- Badania sondażowe przeprowadzone w zakładach pracy powiatu gliwickiego dotyczących obecnego stanu zatrudnienia oraz przewidywanych przyjęć i zwolnień pracowników według zawodów w ciągu najbliższego roku. Próba do badania została opracowana przez urzędy

statystyczne w oparciu o prowadzony przez GUS rejestr podmiotów gospodarczych REGON. Dla reprezentatywności próby uwzględniono: sektor własności, sekcje wg PKD oraz wielkość zakładów pracy.

Mierniki stosowane do monitoringu

1) Średnia miesięczna nadwyżka (deficyt) podaży siły roboczej w zawodzie k (\bar{N}_I^k)

$$\bar{N}_I^k = \bar{B}_I^k - \bar{O}_I^k \quad (1)$$

gdzie:

\bar{B}_I^k - średnia miesięczna liczba zarejestrowanych bezrobotnych w zawodzie k w danym roku,

\bar{O}_I^k - średnia miesięczna liczba zgłoszonych ofert pracy w zawodzie k w danym roku,

przy czym wielkości te są obliczane według wzorów:

$$\bar{B}_I^k = \frac{\sum_{i=1}^6 B_i^k}{12} \quad (2)$$

$$\bar{O}_I^k = \frac{\sum_{i=1}^6 O_i^k}{12} \quad (3)$$

gdzie:

B_i^k - liczba zarejestrowanych bezrobotnych w i -tym miesiącu w zawodzie k

O_i^k - liczba zgłoszonych ofert pracy w i -tym miesiącu w zawodzie k

2) Wskaźnik intensywności nadwyżki (deficytu) zawodów k ($W_{n,I}^k$)

$$W_{n,I}^k = \frac{\bar{O}_I^k}{\bar{B}_I^k} \quad \text{dla } \bar{O}_I^k \neq 0 \text{ i } \bar{B}_I^k \neq 0 \quad (4)$$

gdzie:

\bar{O}_I^k , \bar{B}_I^k są określone wzorami (2) i (3)

Przyjęto, że zawody o wskaźniku:

$W_{n,I}^k < 0,9$ to zawody nadwyżkowe,

$0,9 \leq W_{n,I}^k \leq 1,1$ to zawody zrównoważone (wykazujące równowagę na rynku pracy),

$W_{n,I}^k > 1,1$ to zawody deficytowe

Ponadto:

- zawody, które pojawiły się w statystykach, dla których $\bar{O}_I^k = 0$ i $\bar{B}_I^k = 0$, zostały zakwalifikowane do zawodów wykazujących równowagę,

- w przypadku, jeżeli wskaźnik intensywności jest równy 0 lub MAX tzn. liczba bezrobotnych albo liczba ofert pracy jest równa 0, to dla określenia, czy zawód jest deficytowy lub nadwyżkowy bierze się pod uwagę średnią miesięczną nadwyżkę (deficyt) podaży siły roboczej (\bar{N}_I^k), tzn. dla:

- $\bar{N}_I^k > 1$, zawód jest nadwyżkowy,
- $\bar{N}_I^k < -1$, zawód jest deficytowy,
- $-1 \square \bar{N}_I^k \square 1$, zawód jest zrównoważony

3) **Wskaźnik szansy uzyskania oferty w zawodzie k** ($W_{s,I}^k$)

$$W_{s,I}^k = \frac{\overline{PO}_I^k}{\overline{PB}_I^k} \quad (5)$$

gdzie:

\overline{PO}_I^k - średnia miesięczna liczba ofert pracy w zawodzie k w roku, będąca w dyspozycji powiatowego urzędu pracy, obliczana według wzoru:

$$\overline{PO}_I^k = \frac{PO_{t-1}^k + O_I^k}{12} \quad (6)$$

przy czym

PO_{t-1}^k - liczba ofert pracy w zawodzie k, będąca do dyspozycji powiatowego urzędu pracy w końcu poprzedniego roku (t-1)

O_I^k - liczba ofert pracy w zawodzie k, zgłoszona do powiatowego urzędu pracy w danym roku oraz

\overline{PB}_I^k - średni miesięczny poziom rejestrowanego bezrobocia w zawodzie k w roku obliczany metodą uproszczoną według wzoru:

$$\overline{PB}_I^k = \frac{PB_{t-1}^k + PB_I^k}{2} \quad (7)$$

przy czym:

PB_{t-1}^k - liczba zarejestrowanych bezrobotnych w zawodzie k w końcu poprzedniego roku

PB_I^k - liczba zarejestrowanych bezrobotnych w zawodzie k w końcu danego roku.

4) **Wskaźnik długotrwałego bezrobocia w zawodzie k** ($W_{d,I}^k$)

$$W_{d,I}^k = \frac{B_{d,I}^k}{B_I^k} \cdot 100\% \quad (8)$$

gdzie:

$B_{d,I}^k$ - liczba zarejestrowanych bezrobotnych w zawodzie k, pozostających bez pracy powyżej 12 miesięcy, według stanu na koniec danego roku,

B_I^k - liczba zarejestrowanych bezrobotnych w zawodzie k według stanu na koniec danego roku.

5) **Prognozowany wskaźnik intensywności nadwyżki (deficytu) zawodów k ($D_{n,t+1}^k$)**

$$D_{n,t+1}^k = \frac{Z_{t+1}}{P_{t+1}} \quad (9)$$

gdzie:

Z_{t+1} - przewidywane przyjęcia do pracy w powiecie w roku t+1

P_{t+1} - przewidywana podaż zasobów pracy w powiecie w roku t+1

Przyjęto, że zawody o wskaźniku:

$D_{n,t+1}^k < 0,9$ to zawody nadwyżkowe,

$0,9 \leq D_{n,t+1}^k \leq 1,1$ to zawody zrównoważone (wykazujące równowagę na rynku pracy),

$D_{n,t+1}^k > 1,1$ to zawody deficytowe

Przyjęto następujące założenia dotyczące podziału zawodów według wykształcenia:

- wykształcenie wyższe - grupy wielkie 1 i 2,
- wykształcenie średnie - grupy wielkie 3, 4 i 5,
- wykształcenie zasadnicze zawodowe - grupy wielkie 6,7,8 i 9

Przyjęto również, że określenie „absolwent” odnosi się do osób, które ukończyły naukę, nie później niż 12 miesięcy temu.

II. ANALIZA I DIAGNOZA

1. BEZROBOCIE I OFERTY PRACY

W Gliwicach na koniec roku 2006 liczba osób bezrobotnych zarejestrowanych w Powiatowym Urzędzie Pracy wynosiła prawie 8700 (spadek o prawie 3000 osób w porównaniu z końcem 2005 roku), z czego 63% stanowiły kobiety (wzrost o 4% w porównaniu z końcem 2005 roku). Zwiększył się odsetek osób długotrwale bezrobotnych (pozostających w rejestrze urzędu pracy łącznie przez okres ponad 12 miesięcy w okresie ostatnich 2 lat). Stanowiły one 39% ogółu bezrobotnych (wcześniej 37%). Prawie 66% tej grupy osób to kobiety.

Tabela 1. Struktura bezrobocia w Gliwicach na koniec roku 2006

	ogółem	w tym				
		kobiety	absolwenci		powyżej 12 miesięcy	
			razem	kobiety	razem	kobiety
liczba bezrobotnych	8685	5509	269	184	3384	2233
odsetek w stosunku do ogółu bezrobotnych	100%	63%	3%	2%	39%	26%
odsetek kobiet w stosunku do danej grupy bezrobotnych	100%	63%	100%	68%	100%	66%

źródło: dane PUP w Gliwicach

Tabela 2. Ranking i struktura zawodów według liczby bezrobotnych w Gliwicach na koniec roku 2006

lp.	kod zawodu	nazwa zawodu	ogółem	w tym*				
				kobiety	absolwenci		osoby długotrwale bezrobotne	
					razem	kobiety	razem	kobiety
1	000000	Bez zawodu	19,15%	17,92%	30,48%	31,52%	6,91%	5,96%
2	522107	Sprzedawca	11,33%	17,04%	4,46%	6,52%	14,45%	20,69%
3	419101	Pracownik biurowy [Zawód szkolny: Technik prac biurowych]	4,18%	6,14%	2,23%	3,26%	6,56%	9,27%
4	913207	Sprzątaczką	3,96%	6,23%	0,37%	0,54%	6,62%	9,99%
5	722204	Ślusarz	2,41%	0,27%	0,37%	0,00%	2,84%	0,18%
6	341902	Asystent ekonomiczny [zawód szkolny: Technik ekonomista]	1,93%	2,78%	2,60%	2,72%	2,10%	2,87%
7	931301	Robotnik budowlany	1,44%	0,02%	0,37%	0,00%	2,01%	0,04%
8	712102	Murarz	1,27%	0,04%	0,00%	0,00%	1,51%	0,09%
9	512201	Kucharz	1,22%	1,76%	0,00%	0,00%	1,12%	1,66%
10	913204	Pomoc kuchenna	1,20%	1,87%	0,00%	0,00%	1,86%	2,78%
Razem 10 zawodów			48,08%	54,06%	40,89%	44,57%	45,98%	53,52%

* procenty w odniesieniu do danej grupy bezrobotnych

źródło: dane PUP w Gliwicach

Największą grupę zarejestrowanych bezrobotnych stanowią osoby bez zawodu (19%), od których nie wymagane są prawie żadne kwalifikacje. Znaczny odsetek (ponad 11%) stanowią osoby o zawodzie „Sprzedawca - 522107”. Dziesięć zawodów o największej liczbie zarejestrowanych bezrobotnych (przyjmując, że osoby bez zawodu tworzą na potrzeby statystyki grupę „bez zawodu”) generują prawie 50% zarejestrowanych bezrobotnych. Równocześnie w tych zawodach zarejestrowanych jest prawie 46% osób długotrwale bezrobotnych. Szczególnie widoczne to jest w przypadku kobiet, które stanowią ponad 53% ogółu kobiet w tej grupie.

Tabela 3. Ranking zawodów* według wskaźnika długotrwałego bezrobocia w Gliwicach na koniec 2006 roku

l.p.	Kod zawodu	Nazwa zawodu	Liczba bezrobotnych		Odsetek bezrobotnych długotrwale w stosunku do ogółu zarejestrowanych bezrobotnych długotrwale	Wskaźnik długotrwałego bezrobocia
			ogółem	długotrwale		
1	411401	Maszynistka	18	16	0,47%	88,89%
2	915206	Woźny	15	12	0,35%	80,00%
3	412190	Pozostali pracownicy do spraw finansowo-statystycznych	33	26	0,77%	78,79%
4	915204	Portier	40	31	0,92%	77,50%
5	713604	Monter instalacji wodociągowych i kanalizacyjnych	39	28	0,83%	71,79%
.....						
40	522107	Sprzedawca	984	489	14,45%	49,70%
101	000000	Bez zawodu	1663	234	6,91%	14,07%
.....						
109	244104	Pedagog	15	0	0,00%	0%
110	311402	Technik telekomunikacji	11	0	0,00%	0%

* w rankingu umieszczono zawody, w których zarejestrowano co najmniej 10 osób bezrobotnych

źródło: dane PUP w Gliwicach

Spośród 741 zawodów zidentyfikowanych na rynku pracy w Gliwicach na koniec 2006 roku, dla 133 wskaźnik długotrwałego bezrobocia wyniósł 100%. Ale aż 74% z nich to zawody, w których zarejestrowano tylko 1 osobę bezrobotną. W przypadku pozostałych 26% zawodów liczba zarejestrowanych bezrobotnych mieści się przeważnie pomiędzy 2 a 3 osobami. Duża liczba osób długotrwale bezrobotnych nie mających zawodu, nie przełożyła się na wysoki wskaźnik długotrwałego bezrobocia. W grupie zawodów, w których zarejestrowano co najmniej 10 osób bezrobotnych, tylko w dla dwóch zawodów wskaźnik długotrwałego bezrobocia wyniósł 0%.

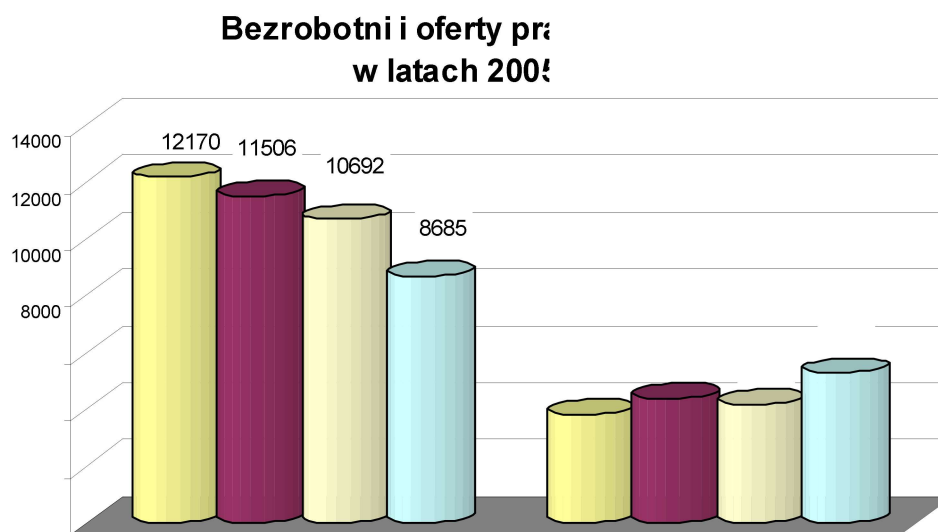
Tylko 3% ogólnej liczby bezrobotnych stanowili absolwenci szkół lub uczelni (osoby do 12 miesięcy od dnia ukończenia nauki). Absolwenci zarejestrowani są w 95 zawodach, ale tylko 5 z nich generuje aż 45% bezrobotnych w grupie. Uwidacznia się tutaj znacząca przewaga grupy absolwentów bez zawodu czyli głównie absolwentów liceów ogólnokształcących lub profilowanych.

Tabela 4. Struktura bezrobotnych absolwentów w Gliwicach uszeregowana malejąco wg ich liczby na koniec roku 2006

l.p.	Kod zawodu	Nazwa zawodu	Liczba bezrobotnych	Liczba bezrobotnych absolwentów	Odsetek absolwentów w stosunku do ogółu zarejestrowanych absolwentów
1	000000	Bez zawodu*	1663	82	30,48%
2	241102	Ekonomista	101	13	4,83%
3	522107	Sprzedawca	984	12	4,46%
4	341902	Asystent ekonomiczny [zawód szkolny: Technik ekonomista]	168	7	2,60%
5	311401	Technik elektronik	49	6	2,23%
6	341401	Organizator obsługi turystycznej [zawód szkolny: Technik obsługi turystycznej]	17	6	2,23%
7	419101	Pracownik biurowy [Zawód szkolny: Technik prac biurowych]	363	6	2,23%
8	514102	Fryzjer [zawody szkolne: Fryzjer, Technik usług fryzjerskich]	41	6	2,23%
9	512202	Kucharz małej gastronomii	10	5	1,86%
Razem dla 9 zawodów					53,16%

* głównie absolwenci liceów ogólnokształcących i profilowanych
źródło: dane PUP w Gliwicach

Wykres 1.



źródło: dane PUP w Gliwicach

Od roku 2005 utrzymuje się spadek liczby bezrobotnych.. W 2006 roku w Powiatowym Urzędzie Pracy w Gliwicach dla powiatu gliwickiego zarejestrowano 9462 oferty pracy. Największe zapotrzebowanie (prawie 7% wszystkich ofert) dotyczyło zawodu „Robotnik budowlany – 931301”. Poszukiwani byli również „Sprzedawcy - 522107” oraz „Pracownicy biurowi – 419101”.

Tabela 5. Ranking i struktura zawodów według liczby ofert pracy w Gliwicach w roku 2006

l.p.	Kod zawodu	Nazwa zawodu	Liczba ofert	Odsetek ofert w stosunku do ogółu ofert
1	931301	Robotnik budowlany	642	6,79%
2	522107	Sprzedawca	606	6,40%
3	419101	Pracownik biurowy [Zawód szkolny: Technik prac biurowych]	541	5,72%
4	913207	Sprzątaczką	297	3,14%
5	712102	Murarz	276	2,92%
6	832302	Kierowca samochodu ciężarowego	269	2,84%
7	722204	Ślusarz	262	2,77%
8	413103	Magazynier	257	2,72%
9	914103	Robotnik gospodarczy	207	2,19%
10	341503	Przedstawiciel handlowy [przedstawiciel regionalny]	181	1,91%
Razem dla 10 zawodów				37,39%

źródło: dane PUP w Gliwicach

Analiza struktury bezrobotnych i ofert pracy w roku 2006 według sekcji Polskiej Klasyfikacji Działalności (PKD) wskazuje, iż największa liczba bezrobotnych - podobnie jak w 2005 roku - była ostatnio zatrudniona w zakładach pracy należących do sekcji „Przetwórstwo przemysłowe” (prawie 28% ogółu bezrobotnych) oraz „Handel hurtowy i detaliczny; naprawa pojazdów mechanicznych, motocykli oraz artykułów użytku osobistego i domowego” (ponad 24%). W sekcji „Budownictwo” zarejestrowano 18,5% bezrobotnych, ale tutaj skierowano prawie 19% ofert pracy. Po 18% ofert pracy zgłoszono z zakładów pracy w sekcjach: „Obsługa nieruchomości, wynajem i usługi związane z prowadzeniem działalności gospodarczej” i „Przetwórstwo przemysłowe”.

2. EDUKACJA

W Gliwicach zmienia się struktura kształcenia, maleje odsetek uczniów kształconych na poziomie ogólnokształcącym. Udział kształcących się w liceach ogólnokształcących i profilowanych – nie dających zawodu - w ogólnej liczbie uczniów szkół ponadgimnazjalnych. wynosi 50%. Prognoza na rok szkolny 2006/07 wskazuje, że ich udział zmaleje do 40%. Wzrasta natomiast liczba uczniów w szkołach policealnych i zasadniczych zawodowych.

Kierunki kształcenia i zawody kształcone w gliwickich szkołach ponadgimnazjalnych:

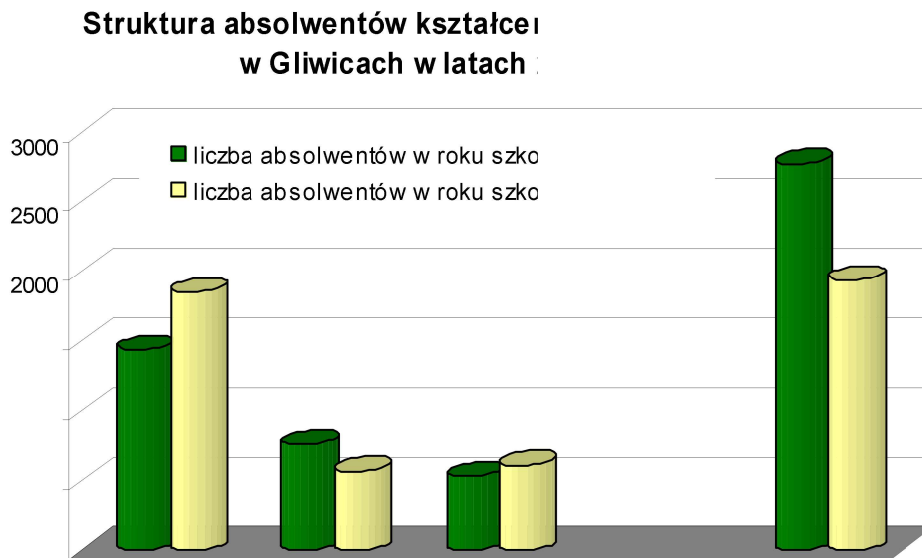
1. Licea ogólnokształcące

2. Licea profilowane

- profil elektroniczny
- profil elektrotechniczny
- profil kreowanie ubiorów
- profil kształtowanie środowiska
- profil mechatroniczny
- profil transportowo-spedycyjny
- profil zarządzanie informacją
- profil ekonomiczno-administracyjny

- profil mechaniczne techniki wytwarzania

Wykres 2.



źródło: dane PUP w Gliwicach

3. Technika

- artysta muzyk instrumentalista
- artysta muzyk wokalista
- technik fryzjer
- technik handlowiec
- technik budownictwa
- technik elektronik
- technik górnictwa podziemnego
- technik organizacji usług gastronomicznych
- technik żywienia i gospodarstwa domowego
- technik elektryk urządzeń zabezpieczenia i sterowania ruchem kolejowym
- technik technologii żywności – produkcja cukiernicza
- technik technologii żywności – produkcja piekarsko-ciastkarska
- technik informatyk
- technik mechanik
- technik technologii ceramicznej
- technik technologii odzieży
- technik teleinformatyk
- technik telekomunikacji
- technik urządzeń sanitarnych

4. Szkoły zasadnicze zawodowe

- blacharz samochodowy
- cukiernik
- elektromonter [elektryk] zakładowy
- fotograf

- fryzjer
- krawiec
- kucharz małej gastronomii
- lakiernik samochodowy
- malarz – tapeciarski
- mechanik samochodów ciężarowych
- mechanik samochodów osobowych
- murarz
- ogrodnik terenów zieleni
- elektromechanik elektrycznych przyrządów pomiarowych
- elektromechanik pojazdów samochodowych
- mechanik automatyki przemysłowej i urządzeń precyzyjnych
- mechanik maszyn i urządzeń przemysłowych
- monter elektronik - aparatura medyczna
- operator urządzeń do formowania wyrobów ceramicznych
- technolog robót wykończeniowych w budownictwie
- operator obrabiarek zespołowych
- piekarz
- posadzkarz
- pozostali elektromechanicy
- pozostali introligatorzy
- pozostali ślusarze i pokrewni
- rzeźnik wędliniarz
- sprzedawca
- stolarz

5. Szkoły policealne:

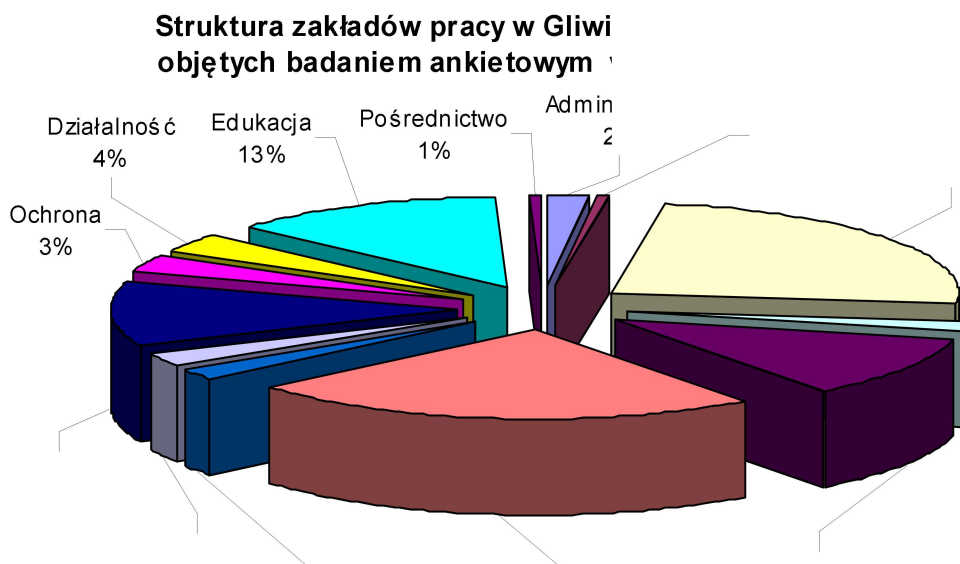
- aktor scen muzycznych
- architekt wnętrz
- asystent osoby niepełnosprawnej
- dekorator wnętrz
- fryzjer
- grafik komputerowy
- instruktor rekreacji ruchowej
- kierownik działu marketingu i sprzedaży
- manikiurzystka
- menedżer sportu
- nauczyciel języka obcego
- opiekun w domu pomocy społecznej
- opiekunka dziecięca
- sekretarka
- specjalista dietetyk
- technik administracji
- technik analityk
- technik analityki medycznej
- technik bezpieczeństwa i higieny pracy
- technik budownictwa
- technik ekonomista
- technik elektronik
- technik elektryk
- technik farmaceutyczny
- technik fizjoterapii
- technik geodeta
- technik hotelarstwa
- technik informatyk
- technik logistyk

- technik masażysta
- technik mechanik
- technik obsługi turystycznej
- technik ochrony fizycznej osób i mienia
- technik ochrony środowiska
- specjalista do spraw organizacji usług gastronomicznych, hotelarskich i turystycznych
- technik organizacji reklamy
- technik prac biurowych
- technik rachunkowości
- technik spedytor
- technik usług kosmetycznych
- wizażystka

3. PRACODAWCY

Zasadniczy wpływ na kształt i rozwój rynku pracy mają pracodawcy. Ich działalność decyduje o rozwoju gospodarczym rejonu a przede wszystkim o poziomie i strukturze zatrudnienia. Potrzeby pracodawców w zakresie zatrudnienia powinny stanowić jeden z najważniejszych elementów polityki edukacyjnej i gospodarczej oraz przeciwdziałania bezrobociu. Aby lepiej poznać te potrzeby przeprowadzono badania sondażowe w zakładach pracy powiatu gliwickiego. Kwestionariusze ankiet przekazano do 518 wytypowanych zakładów. Pozytywnie odpowiedziało 32% z nich (79% z sektora prywatnego i 21% z sektora publicznego). Ich charakterystyki pokazano na wykresach 3 i 4.

Wykres 3.

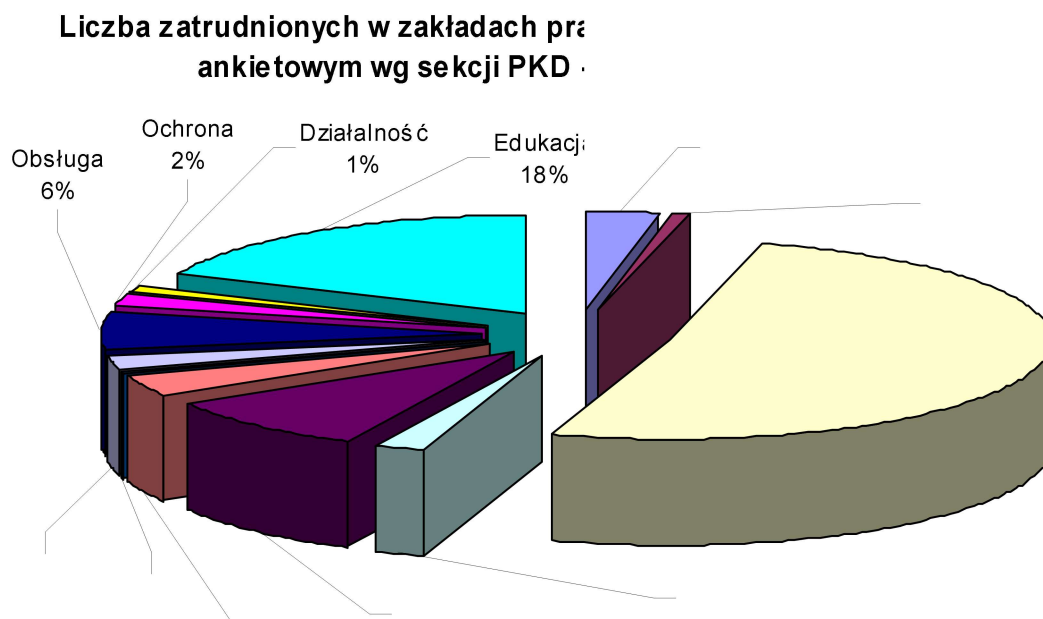


źródło: dane PUP w Gliwicach

Legenda - skróty sekcji Polskiej Klasyfikacji Działalności (PKD) użyte na wykresach 3 i 4:

Rolnictwo	– Rolnictwo, łowiectwo i leśnictwo
Przetwórstwo	– Przetwórstwo przemysłowe
Wytwarzanie	– Wytwarzanie i zaopatrywanie w energię elektryczną, gaz, wodę
Budownictwo	– Budownictwo
Hotele	– Hotele i restauracje
Handel	– Handel hurtowy i detaliczny; naprawa pojazdów samochodowych, motocykli oraz artykułów użytku osobistego i domowego
Transport	– Transport, gospodarka magazynowa i łączność
Obsługa	– Obsługa nieruchomości, wynajem i usługi związane z prowadzeniem działalności gospodarczej
Administracja	– Administracja publiczna i obrona narodowa; obowiązkowe ubezpieczenia społeczne i powszechne ubezpieczenie zdrowotne
Edukacja	– Edukacja
Ochrona	– Ochrona zdrowia i pomoc społeczna
Działalność	– Działalność usługowa komunalna, społeczna i indywidualna, pozostała
Pośrednictwo	– Pośrednictwo finansowe

Wykres 4.



źródło: dane PUP w Gliwicach

Wielkość i struktura zatrudnienia

Analiza struktury przewidywanych przyjęć i zwolnień pracowników według sekcji Polskiej Klasyfikacji Działalności (PKD) wskazuje, iż największe zapotrzebowanie na pracowników w gliwickich zakładach pracy wystąpiło w sekcjach „Przetwórstwo przemysłowe” oraz

„Budownictwo”. Również w tych sekcjach pracodawcy planują zatrudnić najwięcej absolwentów, ale też planują najwięcej zwolnień.

Tabela 6. Przewidywane przyjęcia i zwolnienia pracowników wg sekcji PKD w okresie od 31.10.2006 do 31.10.2007

Wyszczególnienie Sekcja PKD	Przyjęcia do pracy- ogółem	Przyjęcia do pracy- absolwenci	Zwolnienia z pracy – ogółem	Nadwyżka (deficyt) zasobów pracy
Administracja publiczna i obrona narodowa; obowiązkowe ubezpieczenia społeczne i powszechnie ubezpieczenie zdrowotne	10	2	0	-10
Budownictwo	540	78	89	-451
Edukacja	38	3	15	-23
Handel hurtowy i detaliczny; naprawa pojazdów samochodowych, motocykli oraz artykułów użytku osobistego i domowego	70	5	33	-37
Hotele i restauracje	26	4	0	-26
Obsługa nieruchomości, wynajem i usługi związane z prowadzeniem działalności gospodarczej	63	30	6	-57
Ochrona zdrowia i pomoc społeczna	26	2	0	-26
Pośrednictwo finansowe	2	2	0	-2
Przetwórstwo przemysłowe	813	159	91	-722
Rolnictwo, łowiectwo i leśnictwo	20	0	0	-20
Transport, gospodarka magazynowa i łączość	63	28	0	-63
Wytwarzanie i zaopatrywanie w energię elektryczną, gaz, wodę	26	0	29	3

źródło: dane PUP w Gliwicach

Tabela 7. Planowane przyjęcia i zwolnienia pracowników według deficytu zasobów pracy w okresie od 31.10.2006 do 31.10.2007

lp	kod zawodu	Nazwa zawodu	Przyjęcia do pracy- ogółem	Przyjęcia do pracy- absolwenci	Zwolnienia z pracy – ogółem	Deficyt zasobów pracy
1	821103	Operator maszyn do obróbki skrawaniem	200	0	0	-200
2	931301	Robotnik budowlany	117	23	10	-107
3	829190	Pozostali operatorzy maszyn gdzie indziej niesklasyfikowani	120	30	20	-100
4	711101	Górnik eksploatacji podziemnej	123	0	40	-83
5	725108	Monter elektronik - układy elektroniczne automatyki przemysłowej	80	30	0	-80
6	721403	Monter konstrukcji stalowych	64	25	0	-64
7	724201	Elektromonter [elektryk] zakładowy	60	20	0	-60
8	712301	Cieśla	57	15	1	-56
9	712102	Murarz	52	12	0	-52
10	721290	Pozostali spawacze i pokrewni	45	9	0	-45

źródło: dane PUP w Gliwicach

Największy deficyt zasobów pracy występuje w zawodach: „Operator maszyn do obróbki skrawaniem (821103)” oraz „Robotnik budowlany (931301)”. W pierwszej 20 zawodów o największym deficycie zasobów pracy wg pracodawców tylko jeden (informatycy) jest na

poziomie wykształcenia wyższego a trzy na poziomie wykształcenia średniego. Pozostałe to zawody na poziomie wykształcenia zasadniczego zawodowego – w tym wszystkie z pierwszej 10.

Tabela 8. Planowane przyjęcia i zwolnienia pracowników uszeregowane według nadwyżki zasobów pracy w okresie od 31.10.2006 do 31.10.2007

lp	kod zawodu	Nazwa zawodu	Przyjęcia do pracy-ogółem	Przyjęcia do pracy-absolwenci	Zwolnienia z pracy – ogółem	Nadwyżka zasobów pracy
1	231190	Pozostali nauczyciele szkół wyższych	0	0	10	10
2	721203	Spawacz ręczny łukiem elektrycznym	0	0	10	10
3	722306	Wiertacz w metalu	0	0	8	8
4	724212	Elektromonter układów pomiarowych i automatyki zabezpieczeniowej	0	0	6	6
5	743604	Szwaczka	15	0	20	5
6	712502	Monter budownictwa wodnego	0	0	5	5
7	714201	Lakiernik samochodowy	0	0	3	3

źródło: dane PUP w Gliwicach

Największą nadwyżką zasobów pracy charakteryzują się zawody: „Pozostali nauczyciele szkół wyższych (231190)” oraz „Spawacz ręczny łukiem elektrycznym (721203)”.

Tabela 9. Planowane przyjęcia i zwolnienia pracowników uszeregowane według wielkości planowanych przyjęć w okresie od 31.10.2006 do 31.10.2007

lp	kod zawodu	Nazwa zawodu	Przyjęcia do pracy-ogółem	Przyjęcia do pracy-absolwenci	Zwolnienia z pracy – ogółem	Nadwyżka (deficyt) zasobów pracy
1	821103	Operator maszyn do obróbki skrawaniem	200	0	0	-200
2	711101	Górnik eksploatacji podziemnej	123	0	40	-83
3	829190	Pozostali operatorzy maszyn gdzie indziej niesklasyfikowani	120	30	20	-100
4	931301	Robotnik budowlany	117	23	10	-107
5	725108	Monter elektronik - układy elektroniczne automatyki przemysłowej	80	30	0	-80
6	721403	Monter konstrukcji stalowych	64	25	0	-64
7	724201	Elektromonter [elektryk] zakładowy	60	20	0	-60
8	712301	Cieśla	57	15	1	-56
	712102	Murarz	52	12	0	-52
	721290	Pozostali spawacze i pokrewni	45	9	0	-45

źródło: dane PUP w Gliwicach

Największe zapotrzebowanie występuje na operatorów maszyn do obróbki skrawaniem oraz górników.

Tabela 10. Planowane przyjęcia i zwolnienia pracowników według wielkości planowanych przyjęć absolwentów w okresie od 31.10.2006 do 31.10.2007

lp	kod zawodu	Nazwa zawodu	Przyjęcia do pracy-ogółem	Przyjęcia do pracy-absolwenci	Zwolnienia z pracy – ogółem	Nadwyżka (deficyt) zasobów pracy
1	725108	Monter elektronik - układy elektroniczne automatyki przemysłowej	80	30	0	-80
2	829190	Pozostali operatorzy maszyn gdzie indziej niesklasyfikowani	120	30	20	-100
3	721403	Monter konstrukcji stalowych	64	25	0	-64
4	931301	Robotnik budowlany	117	23	10	-107
5	213990	Pozostali informatycy gdzie indziej niesklasyfikowani	28	21	2	-26
6	724201	Elektromonter [elektryk] zakładowy	60	20	0	-60
7	722290	Pozostali ślusarze i pokrewni	42	17	9	-33
8	712301	Cieśla	57	15	1	-56
9	712102	Murarz	52	12	0	-52
10	413103	Magazynier	25	11	0	-25

źródło: dane PUP w Gliwicach

Największe zapotrzebowanie wśród absolwentów występuje na monterów elektroników oraz operatorów maszyn.

Tabela 11. Planowane przyjęcia i zwolnienia pracowników według wielkości planowanych zwolnień w okresie od 31.10.2006 do 31.10.2007

lp	kod zawodu	Nazwa zawodu	Przyjęcia do pracy-ogółem	Przyjęcia do pracy-absolwenci	Zwolnienia z pracy – ogółem	Nadwyżka (deficyt) zasobów pracy
1	711101	Górnik eksploatacji podziemnej	123	0	40	-83
2	743604	Szwaczka	15	0	20	5
3	829190	Pozostali operatorzy maszyn gdzie indziej niesklasyfikowani	120	30	20	-100
4	828109	Monter pojazdów i urządzeń transportowych	10	0	12	2
5	722304	Tokarz	13	0	11	-2
6	816202	Maszynista urządzeń nawęglania	11	0	11	0
7	231190	Pozostali nauczyciele szkół wyższych	0	0	10	10
8	721203	Spawacz ręczny łukiem elektrycznym	0	0	10	10
9	723303	Mechanik maszyn i urządzeń górniczych	25	0	10	-15
10	724205	Elektromonter maszyn i urządzeń górnictwa podziemnego	25	0	10	-15
11	931301	Robotnik budowlany	117	23	10	-107

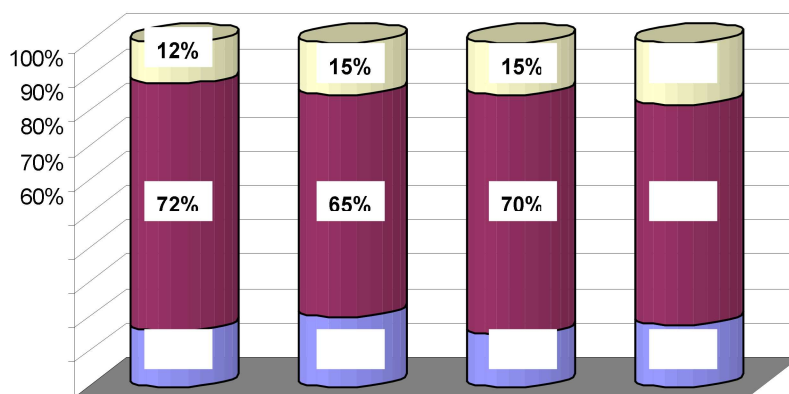
źródło: dane PUP w Gliwicach

4. ZAWODY DEFICYTOWE I NADWYŻKOWE

Analizując dane dotyczące bezrobotnych oraz ofert pracy zarejestrowanych w urzędzie pracy w roku 2006, zidentyfikowano 295 elementarnych grup zawodowych oraz 854 zawodów/specjalności. W 77% (654) zawodów wystąpiły rejestracje bezrobotnych, natomiast w 51% (432) zarejestrowano oferty pracy.

Wykres 5.

Zmiana struktury zawodów deficytu na rynku pracy Gliwic w I a



źródło: dane PUP w Gliwicach

Spośród zidentyfikowanych zawodów wyodrębniono zawody deficytowe i nadwyżkowe oraz wykazujące równowagę. Zawody wykazujące równowagę, nie wpływające na zmiany na rynku pracy stanowią 64% ogólnej liczby zawodów. W 75% tych zawodów odnotowano w badanym okresie pojedyncze rejestracje bezrobotnych przy całkowitym braku ofert albo odwrotnie, pojedyncze rejestracje ofert pracy przy całkowitym braku zarejestrowanych bezrobotnych. Ponad 18% wszystkich zawodów stanowiły zawody nadwyżkowe. Zawody deficytowe również stanowiły 18% wszystkich zawodów. Spośród zawodów nadwyżkowych największą grupą zarejestrowanych bezrobotnych były osoby bez zawodu. Stanowiły one prawie 19% wszystkich bezrobotnych.

Tabela 12. Struktura zawodów – w tym deficytowych i nadwyżkowych – według poziomu wykształcenia w powiecie gliwickim w roku 2006

poziom wykształcenia	zawody		
	ogółem*	deficytowe	nadwyżkowe
wyższe	26%	3%	6%
średnie	27%	5%	6%
zasadnicze zawodowe	46%	10%	5%
bez zawodu	0,12%	0%	0,12%
razem zawodów	100%	18%	18%
	854	152	152

* wartości dla zawodów: deficytowych, nadwyżkowych i równoważnych

źródło: dane PUP w Gliwicach

Ponad 54% zawodów deficytowych, czyli poszukiwanych na rynku pracy, to zawody na poziomie wykształcenia zasadniczego zawodowego. Zdecydowana zmiana – w porównaniu z poprzednimi obserwacjami – nastąpiła w strukturze zawodów nadwyżkowych. Największy odsetek stanowią zawody na poziomie wykształcenia średniego oraz wyższego.

Tabela 13. Struktura zawodów deficytowych i nadwyżkowych według poziomu wykształcenia w Gliwicach w roku 2006

poziom wykształcenia	zawody		
	ogółem*	deficytowe	nadwyżkowe
wyższe	26%	16%	34%
średnie	27%	30%	35%
zasadnicze zawodowe	46%	54%	30%
bez zawodu	0,12%	0%	0,66%
razem zawodów	100%	100%	100%
	854	152	152

* wartości dla zawodów: deficytowych, nadwyżkowych i równoważnych
 źródło: dane PUP w Gliwicach

Spośród 20 najbardziej nadwyżkowych zawodów aż 17, to zawody na poziomie wykształcenia wyższego i średniego. Trzy zawody: *Technik telekomunikacji (311402)*, *Specjalista do spraw organizacji usług gastronomicznych, hotelarskich i turystycznych (241915)*, *Matematyk (212102)*, oraz grupa osób *bez zawodu* pozostały w czołówce zawodów nadwyżkowych od końca 2005 roku.

Tabela 14. Ranking zawodów nadwyżkowych w Gliwicach w roku 2006 (według wskaźnika intensywności nadwyżki (deficytu) zawodu równego zero)

Kod zawodu	Nazwa zawodu	Średnia miesięczna			wskaźnik intensywności nadwyżki (deficytu) zawodu
		liczba ofert pracy	liczba zarejestrowanych bezrobotnych	nadwyżka podaży siły roboczej	
000000	Bez zawodu	0	151,83	151,83	0
244104	Pedagog	0	4,50	4,50	0
311402	Technik telekomunikacji	0	3,33	3,33	0
244105	Socjolog	0	2,75	2,75	0
341404	Organizator usług hotelarskich [zawód szkolny: Technik hotelarstwa]	0	2,58	2,58	0
212102	Matematyk	0	2,25	2,25	0
244204	Politolog	0	1,50	1,50	0
731102	Mechanik automatyki przemysłowej i urządzeń precyzyjnych	0	1,33	1,33	0
321208	Technik rolnik	0	1,25	1,25	0
815490	Pozostali operatorzy urządzeń do procesów chemicznych i produkcji chemikaliów	0	1,17	1,17	0
816206	Palacz kotłów parowych	0	1,17	1,17	0
311290	Pozostali technicy budownictwa, ochrony środowiska i pokrewni	0	1,08	1,08	0

źródło: dane PUP w Gliwicach

Tabela 15. Ranking zawodów nadwyżkowych w Gliwicach w roku 2006
(według wskaźnika intensywności nadwyżki (deficytu) zawodu różnego od zera)

Kod zawodu	Nazwa zawodu	Średnia miesięczna			wskaźnik intensywności nadwyżki zawodu
		liczba ofert pracy	liczba zarejestrowanych bezrobotnych	nadwyżka podaży siły roboczej	
712302	Stolarz budowlany	0,08	2,42	2,33	0,03
241204	Specjalista do spraw finansów [analityk finansowy]	0,08	1,67	1,58	0,05
244401	Psycholog	0,08	1,67	1,58	0,05
311210	Technik urządzeń sanitarnych	0,08	1,67	1,58	0,05
233108	Nauczyciel nauczania początkowego	0,08	1,50	1,42	0,06
241915	Specjalista do spraw organizacji usług gastronomicznych, hotelarskich i turystycznych	0,17	2,25	2,08	0,07
311913	Technik technologii odzieży	0,08	1,08	1,00	0,08
413390	Pozostali pracownicy do spraw transportu	0,08	1,08	1,00	0,08
513102	Opiekunka dziecięca	0,17	1,92	1,75	0,09
214923	Specjalista bezpieczeństwa i higieny pracy	0,08	0,92	0,83	0,09

źródło: dane PUP w Gliwicach

Tabela 16. Ranking zawodów deficytowych w Gliwicach w roku 2006
(przy braku zarejestrowanych bezrobotnych)

Kod zawodu	Nazwa zawodu	Średnia miesięczna			wskaźnik intensywności nadwyżki (deficytu) zawodu
		liczba ofert pracy	liczba zarejestrowanych bezrobotnych	nadwyżka podaży siły roboczej	
414190	Pozostali doręczyciele pocztowi i pokrewni	7,33	0	-7,33	MAX
414104	Kurier	4,67	0	-4,67	MAX
713990	Pozostali robotnicy budowlani robót wykończeniowych i pokrewni gdzie indziej niesklasyfikowani	2,00	0	-2,00	MAX
828790	Pozostali monterzy wyrobów złożonych	1,83	0	-1,83	MAX
414103	Ekspedytor pocztowy	1,58	0	-1,58	MAX
741104	Rzeźnik wędliniarz	1,42	0	-1,42	MAX
713603	Monter instalacji wentylacyjnych i klimatyzacyjnych	1,17	0	-1,17	MAX

źródło: dane PUP w Gliwicach

Spśród 20 najbardziej deficytowych zawodów tylko 7, to zawody na poziomie wykształcenia wyższego i średniego.

Tabela 17. Ranking zawodów deficytowych w Gliwicach w roku 2006
(przy zarejestrowanych bezrobotnych)

Kod zawodu	Nazwa zawodu	Średnia miesięczna			wskaźnik intensywności deficytu zawodu
		liczba ofert pracy	liczba zarejestrowanych bezrobotnych	nadwyżka (deficyt) podaży siły roboczej	
811102	Operator koparek i zwałowarek	2,33	0,08	-2,25	28,00
341504	Telemarketer	4,08	0,17	-3,92	24,50
213901	Administrator sieci informatycznej	1,42	0,08	-1,33	17,00
714102	Malarz konstrukcji i wyrobów metalowych	2,50	0,17	-2,33	15,00
512390	Pozostali kelnerzy i pokrewni	1,17	0,08	-1,08	14,00
712204	Zbrojarz	4,42	0,33	-4,08	13,25
713901	Technolog robót wykończeniowych w budownictwie	1,08	0,08	-1,00	13,00
346102	Opiekun w domu pomocy społecznej	1,00	0,08	-0,92	12,00
915103	Dostawca potraw	0,92	0,08	-0,83	11,00
831212	Ustawiacz	1,83	0,17	-1,67	11,00

źródło: dane PUP w Gliwicach

5. PODSUMOWANIE

- Na koniec roku 2006 liczba osób bezrobotnych z terenu Gliwic zarejestrowanych w PUP wynosiła prawie 8,7 tysiące (spadek o 3 tysiące osób w porównaniu z końcem 2005 roku), z czego 63% stanowiły kobiety (wzrost o 4% w porównaniu z końcem 2005 roku).
- Utrzymuje się spadek liczby bezrobotnych.
- Największą grupę zarejestrowanych bezrobotnych – podobnie jak w końcu 2005 roku - stanowią osoby bez zawodu (19%),
- W roku 2006 zarejestrowano 9462 ofert pracy
- Największe zapotrzebowanie (prawie 7% wszystkich ofert) dotyczyło zawodu „Robotnik budowlany – 931301”.
- Tylko 3% ogólnej liczby bezrobotnych stanowili absolwenci szkół lub uczelni (osoby do 12 miesięcy od dnia ukończenia nauki).
- Największą grupą absolwentów (osoby do 12 miesięcy od dnia ukończenia nauki) są osoby bez zawodu (ponad 30%).
- Spośród 741 zawodów zidentyfikowanych na gliwickim rynku pracy na koniec 2006 roku, dla 133 wskaźnik długotrwałego bezrobocia wyniósł 100%.
- Na podstawie wygenerowanych danych zidentyfikowano 295 elementarnych grup zawodowych oraz 854 zawodów/specjalności,
- W Gliwicach zmienia się struktura kształcenia, maleje odsetek uczniów kształconych na poziomie ogólnokształcącym..

- Udział kształcących się w liceach ogólnokształcących i profilowanych – nie dających zawodu - w ogólnej liczbie uczniów szkół ponadgimnazjalnych. wynosi 50%. Prognoza na rok szkolny 2006/07 wskazuje, że ich udział zmaleje do 40%..
- W przeprowadzonych badaniach sondażowych w zakładach pracy Gliwic, na 518 wytypowanych zakładów pozytywnie odpowiedziało 32% z nich (79% z sektora prywatnego i 21% z sektora publicznego)..
- Wg badań sondażowych przeprowadzonych w zakładach pracy Gliwic największe zapotrzebowanie na pracowników wystąpiło w sekcjach PKD „Przetwórstwo przemysłowe” oraz „Budownictwo”.
- Również w tych sekcjach pracodawcy planują zatrudnić najwięcej absolwentów, ale też planują najwięcej zwolnień (wg badań sondażowych przeprowadzonych w zakładach pracy Gliwic).
- Największy deficyt zasobów pracy występuje w zawodach: „Operator maszyn do obróbki skrawaniem (821103)” oraz „Robotnik budowlany (931301)” (wg badań sondażowych przeprowadzonych w zakładach pracy Gliwicach).
- W pierwszej 20 zawodów o największym deficycie zasobów pracy wg pracodawców tylko jeden (informatycy) jest na poziomie wykształcenia wyższego a trzy na poziomie wykształcenia średniego. Pozostałe to zawody na poziomie wykształcenia zasadniczego zawodowego – w tym wszystkie z pierwszej 10 (wg badań sondażowych przeprowadzonych w zakładach pracy Gliwic).
- Największą nadwyżką zasobów pracy charakteryzują się zawody: „Pozostali nauczyciele szkół wyższych (231190)” oraz „Spawacz ręczny łukiem elektrycznym (721203)” (wg badań sondażowych przeprowadzonych w zakładach pracy Gliwic).
- Zawody deficytowe stanowiły 18% wszystkich zawodów.
- Zawody nadwyżkowe stanowiły 18% ogólnej liczby zawodów.
- Najbardziej nadwyżkową grupą jest grupa osób „Bez zawodu”,
- Zawody wykazujące równowagę nie wpływające na zmiany na rynku pracy stanowiły 64% wszystkich zawodów. W zdecydowanej większości tych zawodów (75%) odnotowano w badanym okresie pojedyncze rejestracje bezrobotnych przy całkowitym braku ofert albo odwrotnie, pojedyncze rejestracje ofert pracy przy całkowitym braku bezrobotnych.
- Ponad 54% zawodów deficytowych czyli poszukiwanych na rynku pracy, to zawody na poziomie wykształcenia zasadniczego zawodowego.

III. PROGNOZA

Prognoza obejmuje analizę zawodów deficytowych i nadwyżkowych w oparciu o badania sondażowe przeprowadzone w szkołach oraz badania sondażowe przeprowadzone w zakładach pracy, dotyczących planowanych przyjęć i zwolnień pracowników w roku 2007.

W Gliwicach, w szkolnictwie zawodowym, dominuje kształcenie młodzieży w zawodach generujących bezrobocie. Niektóre z tych zawodów stale deformują rynek pracy. Na 92 kierunki kształcenia tylko 13 to zawody deficytowe.

Tabela 18. Liczba kierunków kształcenia w Gliwicach z podziałem na zawody deficytowe i nadwyżkowe według poziomów wykształcenia w latach 2005/06 i 2006/07

Wykształcenie ponadgimnazjalne	liczba kierunków kształcenia					
	ogółem*		zawody deficytowe		zawody nadwyżkowe	
	2005/06	2006/07	2005/06	2006/07	2005/06	2006/07
techniczne	45	53	4	6	23	27
zasadnicze zawodowe	22	29	8	7	11	14
licealne**	12	10	0	0	12	10
razem kierunków	79	92	12	13	46	51

* wartości dla grup zawodowych: deficytowych, nadwyżkowych i równoważnych

** ogólnokształcące i profilowane - kierunki nie dające zawodu

źródło: dane z PUP w Gliwicach

Ustalenie liczby kierunków kształcenia z podziałem na zawody deficytowe i nadwyżkowe w okresach rocznych stanowi podstawowe źródło informacji o procesie dostosowywania edukacji do wymagań powiatowego rynku zatrudnienia. Chodzi nie tylko o zmniejszenie liczby kierunków, które prowadzą do bezrobocia, a zwiększenie tych kierunków, które powodują wzrost zatrudnienia, lecz także śledzenie procesu przystosowywania edukacji do potrzeb rynku pracy w dłuższym przedziale czasu.

Tabela 19. Liczba absolwentów szkół ponadgimnazjalnych w Gliwicach z podziałem na zawody deficytowe i nadwyżkowe według poziomów wykształcenia w latach 2005/06 i 2006/07

Wykształcenie ponadgimnazjalne	liczba absolwentów					
	ogółem*		zawody deficytowe		zawody nadwyżkowe	
	2005/06	2006/07	2005/06	2006/07	2005/06	2006/07
techniczne	2139	2509	114	198	1519	2064
zasadnicze zawodowe	355	418	144	116	147	207
licealne**	1619	2060	0	0	1619	2060
razem	4113	4987	258	314	3285	4331

* wartości dla zawodów: deficytowych, nadwyżkowych i równoważnych

** absolwenci liceów ogólnokształcących i profilowanych w statystyce traktowane są jako osoby bez zawodu

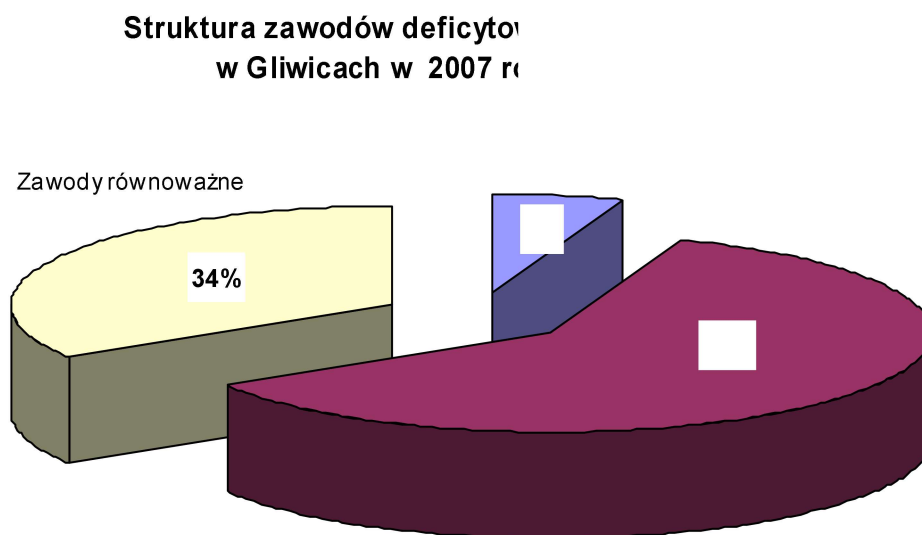
źródło: dane z PUP w Gliwicach

Tego rodzaju informacje są niezbędne do prowadzenia bieżącej koordynacji edukacji z zatrudnieniem, a także do wyposażania działów orientacji zawodowej PUP-ów i poradni

psychologiczno–pedagogicznych w wiedzę o powiązaniu kształcenia ze zmianami zachodzącymi w lokalnej gospodarce.

Analizując dane uzyskane w badaniu sondażowym przeprowadzonym w zakładach pracy Gliwic, a dotyczące przewidywanych przyjęć i zwolnień pracowników w roku 2007, zidentyfikowano 669 zawodów/specjalności. W 97% zawodów przewidywane są rejestracje bezrobotnych lub zwolnienia pracowników, natomiast w 20% z nich planowano przyjęcia pracowników. Przewiduje się, iż w końcu roku 2007, stan bezrobocia będzie przekraczał 12 tysięcy osób. Równocześnie planuje się zatrudnić około 1700 pracowników.

Wykres 6.



źródło: dane PUP w Gliwicach

Spośród zidentyfikowanych zawodów wyodrębniono zawody deficytowe i nadwyżkowe oraz wykazujące równowagę.

Zawody wykazujące równowagę, nie wpływające na zmiany na rynku pracy będą stanowiły 34% ogólnej liczby zawodów. Prawie 60% wszystkich zawodów będą stanowiły zawody nadwyżkowe. Spośród zawodów nadwyżkowych największą grupą zarejestrowanych bezrobotnych będą osoby bez zawodu. Stanowiły one ponad 24% wszystkich bezrobotnych. Zawody deficytowe będą stanowiły tylko 6% wszystkich zawodów.

Tabela 20. Struktura zawodów – w tym deficytowych i nadwyżkowych – według poziomu wykształcenia w Gliwicach. Prognoza na rok 2007

poziom wykształcenia	zawody		
	ogółem*	deficytowe	nadwyżkowe
wyższe	26%	1,2%	14%
średnie	29%	1,0%	19%
zasadnicze zawodowe	45%	3%	26%
bez zawodu	0,15%	0%	0,15%
razem zawodów	100%	6%	60%
	669	38	404

* wartości dla zawodów: deficytowych, nadwyżkowych i równoważnych
 źródło: dane PUP w Gliwicach

Ponad 61% zawodów deficytowych, czyli poszukiwanych na rynku pracy, to zawody na poziomie wykształcenia zasadniczego zawodowego. Wśród zawodów nadwyżkowych największy odsetek również stanowią zawody na poziomie wykształcenia zasadniczego zawodowego.

Tabela 21. Struktura zawodów deficytowych i nadwyżkowych według poziomu wykształcenia w Gliwicach. Prognoza na rok 2007

poziom wykształcenia	zawody		
	ogółem*	deficytowe	nadwyżkowe
wyższe	26%	21%	24%
średnie	29%	18%	32%
zasadnicze zawodowe	45%	61%	44%
bez zawodu	0,15%	0%	0,25%
razem zawodów	100%	100%	100%
	669	38	404

* wartości dla zawodów: deficytowych, nadwyżkowych i równoważnych
 źródło: dane PUP w Gliwicach

Wśród zawodów nadwyżkowych o wysokim wskaźniku intensywności nadwyżki zawodu oraz znaczącej nadwyżce podaży siły roboczej będą znajdowały się zawody: sprzątaczką (913207) oraz ślusarz (722204).

Prognozuje się, iż w 2007 roku wśród zawodów deficytowych o wysokim wskaźniku intensywności deficytu zawodu oraz znaczącym deficycie podaży zasobów pracy znajdą się zawody: „Operator pokładowych urządzeń specjalnych (314305)” oraz „operator maszyn do obróbki skrawaniem (821103).

IV. WNIOSKI

1. Od I-półrocza 2005 roku do 2006 roku utrzymuje się – nieznaczny - spadek liczby bezrobotnych, jednakże na koniec 2007 roku przewiduje się znaczący wzrost tej liczby.
2. Największą grupę zarejestrowanych bezrobotnych – podobnie jak w końcu 2005 roku - stanowią osoby bez zawodu (20%). Grupę tę charakteryzuje znaczna fluktuacja, o czym świadczy niewielki wskaźnik długotrwałego bezrobocia.
3. W porównaniu z końcem roku 2005, w dalszym ciągu wśród zawodów nadwyżkowych o wysokim wskaźniku intensywności nadwyżki zawodu oraz znaczącej nadwyżce podaży siły roboczej znajdowały się zawody na poziomie wykształcenia średniego lub wyższego, natomiast wśród zawodów deficytowych o wysokim wskaźniku intensywności deficytu zawodu oraz znaczącym deficycie podaży siły roboczej znajdowały się zawody robotnicze.
4. Należy zmienić strukturę kształcenia – w tym kształcenia zawodowego – i kształcić w zawodach deficytowych, a nie nadwyżkowych.

Tabela 22. Zawody deficytowe, w których występuje kształcenie w Gliwicach w latach szkolnych 2005/06 i 2006/07
(uszeregowane według wskaźnika intensywności nadwyżki/deficytu zawodu)

Lp	Kod zawodu	Nazwa zawodu	Średnia miesięczna liczba ofert pracy zgłoszonych w 2005 roku	Średnia miesięczna liczba zarejestrowanych bezrobotnych w 2005 roku	Średnia miesięczna nadwyżka (deficyt) podaży siły roboczej w 2005 roku	Wskaźnik intensywności nadwyżki (deficytu) zawodów	Liczba absolwentów	
							Rok szkolny 2005/06	Rok szkolny 2006/07
1	741104	Rzeźnik wędliniarz	1,42	0,00	-1,42	MAX	0	4
2	713901	Technolog robót wykończeniowych w budownictwie	1,08	0,08	-1,00	13,00	0	22
3	346102	Opiekun w domu pomocy społecznej	1,00	0,08	-0,92	12,00	0	3
4	914103	Robotnik gospodarczy	17,25	3,50	-13,75	4,93	25	0
5	723104	Mechanik samochodów ciężarowych	1,25	0,42	-0,83	3,00	20	34
6	515902	Pracownik ochrony mienia i osób [zawód szkolny: Technik ochrony fizycznej osób i mienia]	12,08	5,83	-6,25	2,07	54	74
7	712102	Murarz	23,00	12,75	-10,25	1,80	27	24
8	419101	Pracownik biurowy [Zawód szkolny: Technik prac biurowych]	45,08	25,00	-20,08	1,80	31	20
9	341501	Handlowiec [zawód szkolny: Technik handlowiec]	10,58	6,17	-4,42	1,72	109	59
10	311801	Grafik komputerowy	0,83	0,50	-0,33	1,67	20	21
11	713203	Posadzkarz	2,42	1,83	-0,58	1,32	6	0
12	722290	Pozostali ślusarze i pokrewni	0,75	0,58	-0,17	1,29	13	32
13	311104	Technik geodeta	0,83	0,75	-0,08	1,11	0	21

źródło: dane z PUP w Gliwicach

Tabela 23. Zawody nadwyżkowe, w których występowało kształcenie w Gliwicach w latach szkolnych 2005/06 i 2006/07 (według wskaźnika intensywności nadwyżki (deficytu) zawodu różnego od zera)

Lp	Kod zawodu	Nazwa zawodu	Średnia miesięczna liczba ofert pracy zgłoszonych w 2005 roku	Średnia miesięczna liczba zarejestrowanych bezrobotnych w 2005 roku	Średnia miesięczna nadwyżka (deficyt) podaży siły roboczej w 2005 roku	Wskaźnik intensywności nadwyżki (deficytu) zawodów	Liczba absolwentów	
							Rok szkolny 2005/06	Rok szkolny 2006/07
1	311210	Technik urządzeń sanitarnych	0,08	1,67	1,58	0,05	12	26
2	311913	Technik technologii odzieży	0,08	1,08	1,00	0,08	10	0
3	513102	Opiekunka dziecięca	0,17	1,92	1,75	0,09	0	26
4	821108	Operator obrabiarek zespołowych	0,08	0,83	0,75	0,10	11	24
5	311401	Technik elektronik	1,17	9,58	8,42	0,12	190	303
6	311302	Technik elektryk	1,25	8,42	7,17	0,15	61	24
7	512202	Kucharz małej gastronomii	0,33	2,00	1,67	0,17	60	93
8	311209	Technik ochrony środowiska	0,83	4,58	3,75	0,18	43	73
9	724102	Elektromechanik pojazdów samochodowych	0,33	1,75	1,42	0,19	18	25
10	311502	Technik mechanik	4,92	16,83	11,92	0,29	206	77
11	412102	Asystent rachunkowości [zawód szkolny: Technik rachunkowości]	0,83	2,67	1,83	0,31	13	34
12	322402	Technik fizjoterapii	0,67	2,08	1,42	0,32	16	30
13	322401	Masażysta [zawód szkolny: Technik masażysta]	0,17	0,50	0,33	0,33	61	92
14	311103	Technik analityk	0,08	0,25	0,17	0,33	0	23
15	341401	Organizator obsługi turystycznej [zawód szkolny: Technik obsługi turystycznej]	0,83	2,33	1,50	0,36	69	65
16	311204	Technik budownictwa	2,17	5,67	3,50	0,38	62	55
17	322601	Technik farmaceutyczny	0,33	0,83	0,50	0,40	76	117
18	341902	Asystent ekonomiczny [zawód szkolny: Technik ekonomista]	7,17	17,00	9,83	0,42	68	36
19	741203	Piekarz	2,83	6,58	3,75	0,43	25	32

Cd. Tabeli 23

Lp	Kod zawodu	Nazwa zawodu	Średnia miesięczna liczba ofert pracy zgłoszonych w 2005 roku	Średnia miesięczna liczba zarejestrowanych bezrobotnych w 2005 roku	Średnia miesięczna nadwyżka (deficyt) podaży siły roboczej w 2005 roku	Wskaźnik intensywności nadwyżki (deficytu) zawodów	Liczba absolwentów	
							Rok szkolny 2005/06	Rok szkolny 2006/07
20	321402	Technik żywienia i gospodarstwa domowego	0,83	1,92	1,08	0,43	7	30
21	514102	Fryzjer [zawody szkolne: Fryzjer, Technik usług fryzjerskich]	2,92	6,42	3,50	0,45	81	120
22	723304	Mechanik maszyn i urządzeń przemysłowych	2,17	4,58	2,42	0,47	5	0
23	724101	Elektromechanik elektrycznych przyrządów pomiarowych	0,08	0,17	0,08	0,50	1	2
24	312102	Technik informatyk	4,25	8,00	3,75	0,53	212	216
25	514103	Kosmetyczka [zawód szkolny: Technik usług kosmetycznych]	0,83	1,50	0,67	0,56	73	120
26	321101	Technik analityki medycznej	0,42	0,75	0,33	0,56	26	0
27	741201	Cukiernik	3,17	5,42	2,25	0,58	22	21
28	714103	Malarz – tapeciarsz	1,42	2,33	0,92	0,61	15	0
29	723105	Mechanik samochodów osobowych	3,75	6,17	2,42	0,61	28	29
30	621201	Ogrodnik terenów zieleni	1,00	1,58	0,58	0,63	15	36
31	743304	Krawiec	6,00	9,25	3,25	0,65	0	2
32	315202	Inspektor bezpieczeństwa i higieny pracy [zawód szkolny: Technik bezpieczeństwa i higieny pracy]	0,33	0,50	0,17	0,67	12	85
33	522107	Sprzedawca	50,50	75,50	25,00	0,67	82	64
34	714201	Lakiernik samochodowy	1,00	1,42	0,42	0,71	3	8
35	742204	Stolarz	0,83	1,17	0,33	0,71	1	4
36	411101	Sekretarka	4,25	5,67	1,42	0,75	7	8
37	343101	Pracownik administracyjny [zawód szkolny: Technik administracji]	3,75	4,92	1,17	0,76	217	282
38	724190	Pozostali elektromechanicy	0,58	0,75	0,17	0,78	20	16

źródło: dane z PUP w Gliwicach

*Tabela 24. Zawody nadwyżkowe, w których występuje kształcenie w Gliwicach w latach szkolnych 2005/06 i 2006/07
(według wskaźnika intensywności nadwyżki (deficytu) zawodu równego zero)*

Lp	Kod zawodu	Nazwa zawodu	Średnia miesięczna liczba ofert pracy zgłoszonych w 2005 roku	Średnia miesięczna liczba zarejestrowanych bezrobotnych w 2005 roku	Średnia miesięczna nadwyżka (deficyt) podaży siły roboczej w 2005 roku	Wskaźnik intensywności nadwyżki (deficytu) zawodów	Liczba absolwentów	
							Rok szkolny 2005/06	Rok szkolny 2006/07
1	000000	Bez zawodu*	0	151,83	151,83	0	2722	2060
2	311402	Technik telekomunikacji	0	3,33	3,33	0	23	25
3	341404	Organizator usług hotelarskich [zawód szkolny: Technik hotelarstwa]	0	2,58	2,58	0	73	40
4	731102	Mechanik automatyki przemysłowej i urządzeń precyzyjnych	0	1,33	1,33	0	13	8

* absolwenci liceów ogólnokształcących i profilowanych w statystyce traktowane są jako osoby bez zawodu

źródło: dane z PUP w Gliwicach

Tabela 25. Prognoza stanu bezrobocia w końcu roku 2007 w Gliwicach. Ranking zawodów wg deficytu zasobów pracy

lp	Kod zawodu	Nazwa zawodu	Stan bezrobocia w końcu roku 2006		Informacje z podmiotów gospodarczych			Przewidywany napływ absolwentów w roku 2007	Przewidywana podaż zasobów pracy w roku 2007 (3)+(7)+(8)	Prognoza stanu bezrobocia w końcu roku 2007 (9)-(5)
			ogółem	absolwenci	przewidywane przyjęcia w roku 2007-ogółem	przewidywane przyjęcia w roku 2007-absolwenci	przewidywane zwolnienia w roku 2007			
0	1	2	3	4	5	6	7	8	9	10
1	821103	Operator maszyn do obróbki skrawaniem	1	0	200	0	0	0	1	-199
2	829190	Pozostali operatorzy maszyn gdzie indziej niesklasyfikowani	8	0	120	30	20	0	28	-92
3	725108	Monter elektronik - układy elektroniczne automatyki przemysłowej	3	0	80	30	0	0	3	-77
4	721403	Monter konstrukcji stalowych	3	0	64	25	0	0	3	-61
5	712301	Cieśla	10	0	57	15	1	0	11	-46
6	721290	Pozostali spawacze i pokrewni	11	0	45	9	0	0	11	-34
7	711101	Górnik eksploatacji podziemnej	56	0	123	0	40	0	96	-27
8	213990	Pozostali informatycy gdzie indziej niesklasyfikowani	2	0	28	21	2	0	4	-24
9	314305	Operator pokładowych urządzeń specjalnych	0	0	20	0	0	0	0	-20
10	831290	Pozostali dyżurni ruchu, manewrowi i pokrewni	0	0	20	0	0	0	0	-20

źródło: dane z PUP w Gliwicach

Tabela 26. Prognoza stanu bezrobocia w końcu roku 2007 w Gliwicach. Ranking zawodów wg nadwyżki zasobów pracy.

lp	Kod zawodu	Nazwa zawodu	Stan bezrobocia w końcu roku 2006		Informacje z podmiotów gospodarczych			Przewidywany napływ absolwentów w roku 2007	Przewidywana podaż zasobów pracy w roku 2007 (3)+(7)+(8)	Prognoza stanu bezrobocia w końcu roku 2007 (9)-(5)
			ogółem	absolwenci	przewidywane przyjęcia w roku 2007-ogółem	przewidywane przyjęcia w roku 2007-absolwenci	przewidywane zwolnienia w roku 2007			
0	1	2	3	4	5	6	7	8	9	10
1	000000	Bez zawodu	1663	82	0	0	0	1322	2985	2985
2	522107	Sprzedawca	984	12	16	1	2	64	1050	1034
3	419101	Pracownik biurowy [Zawód szkolny: Technik prac biurowych]	363	6	15	3	2	20	385	370
4	311401	Technik elektronik	49	6	3	0	1	303	353	350
5	913207	Sprzątaczką	344	1	2	0	0	0	344	342
6	343101	Pracownik administracyjny [zawód szkolny: Technik administracji]	44	1	26	3	5	282	331	305
7	241990	Pozostali specjaliści do spraw ekonomicznych i zarządzania gdzie indziej niesklasyfikowani	22	2	2	1	0	235	257	255
8	312102	Technik informatyk	39	4	3	0	0	216	255	252
9	722204	Ślusarz	209	1	0	0	0	0	209	209
10	341902	Asystent ekonomiczny [zawód szkolny: Technik ekonomista]	168	7	0	0	0	36	204	204

źródło: dane z PUP w Gliwicach

Tabela 27. Ranking zawodów deficytowych w Gliwicach (przy braku podaży zasobów pracy). Prognoza na rok 2007

lp	Kod zawodu	Nazwa zawodu	Stan bezrobocia w końcu roku 2006		Informacje z podmiotów gospodarczych			Przewidywany napływ absolwentów w roku 2007	Przewidywana podaż zasobów pracy w roku 2007 (3)+(7)+(8)	Prognoza stanu bezrobocia w końcu roku 2007 (9)-(5)	Prognozowany wskaźnik intensywności deficytu zawodów w roku 2007
			ogółem	absolwenci	przewidywane przyjęcia w roku 2007-ogółem	przewidywane przyjęcia w roku 2007-absolwenci	przewidywane zwolnienia w roku 2007				
0	1	2	3	4	5	6	7	8	9	10	11
1	314305	Operator pokładowych urządzeń specjalnych	0	0	20	0	0	0	0	-20	MAX
2	831290	Pozostali dyżurni ruchu, manewrowi i pokrewni	0	0	20	0	0	0	0	-20	MAX
3	311403	Technik mechatronik	0	0	15	8	0	0	0	-15	MAX
4	823290	Pozostali operatorzy maszyn do produkcji wyrobów z tworzyw sztucznych	0	0	15	0	0	0	0	-15	MAX
5	812402	Operator maszyn do produkcji drutów i prętów	0	0	12	0	0	0	0	-12	MAX
6	213902	Inspektor bezpieczeństwa systemów teleinformatycznych	0	0	10	8	0	0	0	-10	MAX
7	223101	Lekarz – alergologia	0	0	5	0	0	0	0	-5	MAX
8	712490	Pozostali robotnicy budowy dróg i pokrewni	0	0	5	3	0	0	0	-5	MAX
9	312290	Pozostali operatorzy sprzętu komputerowego i pokrewni	0	0	4	0	0	0	0	-4	MAX
10	833303	Maszynista kolei linowych	0	0	4	0	0	0	0	-4	MAX

źródło: dane z PUP w Gliwicach

Tabela 28. Ranking zawodów deficytowych w Gliwicach (wg wskaźnika intensywności deficytu). Prognoza na rok 2007

lp	Kod zawodu	Nazwa zawodu	Stan bezrobocia w końcu roku 2006		Informacje z podmiotów gospodarczych			Przewidywany napływ absolwentów w roku 2007	Przewidywana podaż zasobów pracy w roku 2007 (3)+(7)+(8)	Prognoza stanu bezrobocia w końcu roku 2007 (9)-(5)	Prognozowany wskaźnik intensywności nadwyżki (deficytu) zawodów w roku 2007
			ogółem	absolwenci	przewidywane przyjęcia w roku 2007-ogółem	przewidywane przyjęcia w roku 2007-absolwenci	przewidywane zwolnienia w roku 2007				
0	1	2	3	4	5	6	7	8	9	10	11
1	821103	Operator maszyn do obróbki skrawaniem	1	0	200	0	0	0	1	-199	200,00
2	725108	Monter elektroniki - układy elektroniczne automatyki przemysłowej	3	0	80	30	0	0	3	-77	26,67
3	721403	Monter konstrukcji stalowych	3	0	64	25	0	0	3	-61	21,33
4	811102	Operator koparek i zwałowarek	2	0	20	0	0	0	2	-18	10,00
5	214501	Inżynier mechanik – maszyny i urządzenia do obróbki metali	1	0	8	0	0	0	1	-7	8,00
6	213990	Pozostali informatycy gdzie indziej niesklasyfikowani	2	0	28	21	2	0	4	-24	7,00
7	826904	Operator urządzeń wykrawających i nawarstwiających	1	0	6	6	0	0	1	-5	6,00
8	712301	Cieśla	10	0	57	15	1	0	11	-46	5,18
9	829190	Pozostali operatorzy maszyn gdzie indziej niesklasyfikowani	8	0	120	30	20	0	28	-92	4,29
10	721290	Pozostali spawacze i pokrewni	11	0	45	9	0	0	11	-34	4,09

źródło: dane z PUP w Gliwicach

Tabela 29. Ranking zawodów nadwyżkowych w Gliwicach (wg wskaźnika intensywności nadwyżki (deficytu) zawodu równego zero).
Prognoza na rok 2007

lp	Kod zawodu	Nazwa zawodu	Stan bezrobocia w końcu roku 2006		Informacje z podmiotów gospodarczych			Przewidywany napływ absolwentów w roku 2007	Przewidywana podaż zasobów pracy w roku 2007 (3)+(7)+(8)	Prognoza stanu bezrobocia w końcu roku 2007 (9)-(5)	Prognozowany wskaźnik intensywności nadwyżki (deficytu) zawodów w roku 2007
			ogółem	absolwenci	przewidywane przyjęcia w roku 2007-ogółem	przewidywane przyjęcia w roku 2007-absolwenci	przewidywane zwolnienia w roku 2007				
0	1	2	3	4	5	6	7	8	9	10	11
1	000000	Bez zawodu	1663	82	0	0	0	1322	2985	2985	0
2	722204	Ślusarz	209	1	0	0	0	0	209	209	0
3	341902	Asystent ekonomiczny [zawód szkolny: Technik ekonomista]	168	7	0	0	0	36	204	204	0
4	514102	Fryzjer [zawody szkolne: Fryzjer, Technik usług fryzjerskich]	41	6	0	0	0	120	161	161	0
5	232108	Nauczyciel języka obcego	7	1	0	0	0	126	133	133	0
6	514103	Kosmetyczka [zawód szkolny: Technik usług kosmetycznych]	12	0	0	0	0	120	132	132	0
7	234190	Pozostali nauczyciele szkół specjalnych	0	0	0	0	0	123	123	123	0
8	322601	Technik farmaceutyczny	0	0	0	0	0	117	117	117	0
9	515902	Pracownik ochrony mienia i osób [zawód szkolny: Technik ochrony fizycznej osób i mienia]	40	0	0	0	0	74	114	114	0
10	311209	Technik ochrony środowiska	36	4	0	0	0	73	109	109	0

źródło: dane z PUP w Gliwicach

Tabela 30. Ranking zawodów nadwyżkowych w Gliwicach (wg wskaźnika intensywności nadwyżki zawodu różnego od zera).
Prognoza na rok 2007

lp	Kod zawodu	Nazwa zawodu	Stan bezrobocia w końcu roku 2006		Informacje z podmiotów gospodarczych			Przewidywany napływ absolwentów w roku 2007	Przewidywana podaż zasobów pracy w roku 2007 (3)+(7)+(8)	Prognoza stanu bezrobocia w końcu roku 2007 (9)-(5)	Prognozowany wskaźnik intensywności nadwyżki (deficytu) zawodów w roku 2007
			ogółem	absolwenci	przewidywane przyjęcia w roku 2007-ogółem	przewidywane przyjęcia w roku 2007-absolwenci	przewidywane zwolnienia w roku 2007				
0	1	2	3	4	5	6	7	8	9	10	11
1	913207	Sprzątaczk	344	1	2	0	0	0	344	342	0,0058
2	241990	Pozostali specjaliści do spraw ekonomicznych i zarządzania gdzie indziej niesklasyfikowani	22	2	2	1	0	235	257	255	0,0078
3	311401	Technik elektronik	49	6	3	0	1	303	353	350	0,0085
4	512202	Kucharz małej gastronomii	10	5	1	0	0	93	103	102	0,0097
5	312102	Technik informatyk	39	4	3	0	0	216	255	252	0,0118
6	522107	Sprzedawca	984	12	16	1	2	64	1050	1034	0,0152
7	311502	Technik mechanik	83	2	3	1	0	77	160	157	0,0188
8	341501	Handlowiec [zawód szkolny: Technik handlowiec]	47	1	2	1	0	59	106	104	0,0189
9	913204	Pomoc kuchenna	104	0	2	0	0	0	104	102	0,0192
10	411101	Sekretarka	43	1	1	0	1	8	52	51	0,0192

źródło: dane z PUP w Gliwicach